

ไทยจักษุ พระราม 3 เปิดให้บริการรักษาโรค เฉพาะทางด้านภูมิแพ้ หืด ผิวหนัง ให้บริการ ตรวจรักษาโรคภูมิแพ้ทางจมูก ตา หอบหืด ผื่นแพ้ ลมพิษ แพ้อาหาร แพ้ยา โดยวิธีทันสมัยมาตรฐานสากล ทั้งการทดสอบหาสิ่งที่ผู้ ป่วยแพ้ และการทดสอบสมรรถภาพปอด เพื่อ เป็นแนวทางในการรักษาและป้องกันโรค ภูมิแพ้ ได้แก่

- โรคภูมิแพ้ ทาง จมูก
- โรคหืด
- โรคไซนัสอักเสบ
- แพ้อาหาร
- แพ้ยา
- แพ้แมลงกัดต่อย
- แพ้รุนแรงเฉียบพลัน
- โรคผิวหนังเป็นผื่น แพ้ ลมพิษ

โรคภูมิแพ้ทางจมูก

อาการที่พบได้แก่ จาม น้ำมูกไหล คัดจมูก มัก เป็นเรื้อรังเป็นๆหายๆ เป็นโรคที่เกิดจากผู้ที่

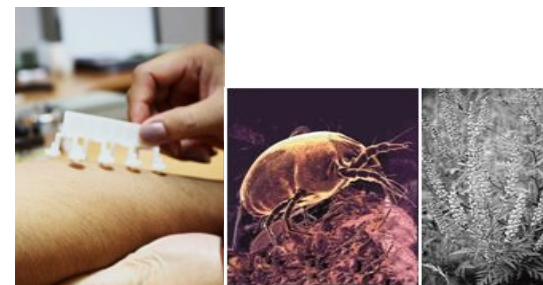
แพ้ มีปฏิกิริยาไวต่อสารก่อภูมิแพ้ พบในเด็ก มากกว่าผู้สูงอายุ ผู้ที่เป็นโรคภูมิแพ้ทางจมูก อาจมีอาการภูมิแพ้ทางตาร่วมด้วย และมี โอกาสเป็นโรคหืดได้มากกว่าปกติ 3 เท่า

ผลกระทบ

- คุณภาพชีวิตและประสิทธิภาพในการทำงานลดลง
- อาจเกิดโรคแทรกซ้อน เช่น หูชั้นกลาง อักเสบ โรคหืด ริดสีดวงจมูก นอน กรน ภาวะหยุดหายใจขณะหลับ

การรักษา

1. ควรหลีกเลี่ยงสารที่แพ้ สามารถทดสอบสารก่อภูมิแพ้ทางผิวหนังว่า แพ้สารชนิดใดได้ โดยสารที่ก่อภูมิแพ้ที่ พบมากได้แก่ ไรฝุ่น เศษแมลงสาบ การทดสอบสารก่อภูมิแพ้ นั้นสามารถทราบผลได้ภายใน 30 นาที



2. ยาต้านฮีสตามีน มีหลายชนิด ชนิด ใหม่ๆไม่ค่อยทำให้ง่วง แต่ราคาแพง กว่าชนิดเดิมๆ
3. ยาพ่นจมูกชนิดสเตียรอยด์ช่วยลด การอักเสบของเยื่อจมูก ควรใช้ต่อ เนื่องตามคำแนะนำของแพทย์
4. การให้วัคซีนเพื่อให้ปรับลดปฏิกิริยา ความไวต่อสารก่อภูมิแพ้ ต้องใช้เวลา ต่อเนื่อง 3-5 ปี เป็นหนทางที่ผู้ป่วยมี อาการดีขึ้น พักผ่อนน้อยลง หรืออาจ หายจากโรคภูมิแพ้ได้

โรคหืด

เป็นโรคที่เกิดจากการอักเสบอย่างเรื้อรังของ หลอดลม และเกิดการตีบของหลอดลมเป็น

ครั้งคราว พบในเด็กขวบร้อยละ 12 และในผู้ใหญ่ร้อยละ 3 โดยมีผู้ป่วยโรคหัดเสียชีวิตในประเทศไทยปีละเกือบพันคน

อาการ

- ไอ มักเป็นมากในตอนกลางคืน
- หายใจเสียงดังวิ๊ดๆ
- แน่นหน้าอก หายใจลำบาก ถ้าเป็นมากจะรู้สึกหายใจเร็ว ลมไม่เข้าปอด อาจเป็นอันตรายถึงแก่ชีวิตได้

การรักษา

1. หลีกเลี่ยงสาเหตุที่ทำให้อาการกำเริบ เช่น สารก่อภูมิแพ้ที่ผู้ป่วยแพ้ การเป็นหวัด ไข้หวัด มลพิษ บุหรี่
 2. ใช้ยาให้ถูกต้อง ถูกวิธี
- ยาบรรเทาอาการ เช่น ยาพ่นขยายหลอดลมใช้เมื่อมีอาการหอบ

- ยาควบคุม เช่น ยาพ่นสเตียรอยด์ ยาจำพวก antileukotriene เพื่อลดการอักเสบของหลอดลม ควรใช้ติดต่อกันขนาดยา และเวลาตามแพทย์สั่ง

3. รู้จักปฏิบัติตนเวลาจับหัด ควรใช้ยาขยายหลอดลม หรือบริหารยาผ่านเครื่องพ่นยา ถ้าไม่ดีขึ้นควรไปพบแพทย์ทันที เพราะการจับหัดรุนแรงอาจเป็นอันตรายถึงแก่ชีวิตได้



การตรวจสอบรูปภาพปอด



Inhale Nebulizer

โรคไซนัสอักเสบ

หากท่านมีอาการคัดจมูก น้ำมูกเหลือง ไข้ อ่อนเพลีย ไอ ปวดศีรษะ แก้ม หน้าผาก มากกว่า 1 สัปดาห์ ท่านอาจเป็นมากกว่าการเป็นหวัดที่นานกว่าปกติ อาการที่ท่านเป็นบ่งถึงโรคไซนัสอักเสบ โรคไซนัสอักเสบเป็นโรคที่พบได้บ่อยทั้งในเด็กและผู้ใหญ่ พบได้ราวร้อยละ 14-15 ของประชากรทั่วไปในกรุงเทพมหานคร

ก ร ร ร ก ษ า

ผู้ที่เป็นโพรงจมูกไซนัสอักเสบอย่างเฉียบพลัน ส่วนหนึ่งอาจเกิดจากไวรัส ไม่จำเป็นต้องใช้ยาต้านจุลชีพ ยาต้านจุลชีพ จำเป็นในรายที่เป็นไซนัสอักเสบจากเชื้อแบคทีเรีย แพทย์จะให้ยาต้านจุลชีพไป 3-5 วัน หากอาการไม่ดีขึ้น อาจเปลี่ยนเป็นยาอื่นที่เหมาะสม ในไซนัสอักเสบจากเชื้อแบคทีเรียอย่างเฉียบพลันควรใช้ยาต้านจุลชีพ 10-14 วัน ในรายที่เป็นเรื้อรังควรให้ยาต้านจุลชีพ 3-6 อาทิตย์หรือให้จนไม่มีอาการไปอีก 1 อาทิตย์ อาจให้ยาแก้คัดจมูก ละลายเสมหะ ยาต้านฮิสตามีน และยาพ่นสเตียรอยด์ลดอาการบวมของเยื่อจมูกร่วม

ด้วยใบยาที่เป็นภูมิแพ้ของจมูก การล้างจมูก ด้วยน้ำเกลือ หรือสูดไออน้ำอุ่นๆก็อาจช่วยเสริม ก า ร ร ัก ษ า ไ ต ้ เนื่องจากโรคไซนัสอักเสบมักพบร่วมกับโรค ภูมิแพ้ และหอบหืด คนไข้โรคหืดมีอุบัติการณ์ ของไซนัสอักเสบ 25- 70% โดยเฉพาะผู้ที่มิ ริดสีดวงจมูกร่วมด้วย ดังนั้น ผู้ป่วยโรคหืดซึ่ง มักมีการกำเริบบ่อย ควรตรวจดูว่ามีไซนัส อักเสบ ร่วมด้วยหรือไม่ เพราะการรักษาไซนัส อักเสบ อย่างถูกต้องมีส่วนทำให้อาการโรคหืด ดีขึ้นอย่างชัดเจน

ลมพิษ ผื่นแพ้

สาเหตุ

- แพ้อาหาร เช่น อาหารทะเล ถั่ว สีสผสม อาหารบางชนิด
- แพ้ยา ปฏิกิริยาการแพ้ยาบางชนิดอาจ ทำให้เกิดผื่นลมพิษได้
- แพ้พิษแมลง เช่น ปฏิกิริยาที่เกิดจาก ผึ้ง ต่อย

- การติดเชื้อ การติดเชื้อไวรัส แบคทีเรีย เชื้อรา หรือมีพยาธิ
- อาจมีโรคระบบอื่น ๆ ของร่างกาย เช่น โรคต่อมไทรอยด์ หรือระบบภูมิคุ้มกัน ต่อต้านตัวเอง เช่น SLE หรือมะเร็ง ต่อมน้ำเหลือง ซึ่งพบได้น้อย
- เป็นปฏิกิริยาของผิวหนังที่ตอบสนอง ผิดปกติต่อความร้อน ความเย็น การ กัดรัด แสงแดด การออกกำลังกาย
- มีคนไข้ที่เป็นลมพิษจำนวนมากที่หา สาเหตุไม่พบ

การรักษาโรคลมพิษ

1. พยายามหาสาเหตุ และ หลีกเลี่ยง สาเหตุที่ทำให้เกิดโรคลมพิษ
2. ให้ยาต้านฮีสตามีน ยาต้านฮีสตามีนมี หลายชนิด
3. ยาอื่นๆ ในกรณีที่ผู้ป่วยมีอาการมาก ผื่นไม่ค่อยตอบสนองต่อยาต้านฮีสตา มิน แพทย์อาจพิจารณาใช้ยาอื่นที่มี

ฤทธิ์ยับยั้งการสร้างและหลั่งสารสื่อ กลางในผิวหนังที่เป็นตัวการที่ก่อให้เกิด ผื่นลมพิษ

ไทยจักษุ ประราม 3

Tel: 02-689-8888

WWW.THAI EYE.COM