

ต้อหิน

ต้อหินอันตรายกว่าที่คุณคิด

ต้อหินคือกลุ่มอาการของโรคที่ทำให้จักษุประสาทตาค่อยๆเสื่อม เกิดจากการคั่งของน้ำภายในตา ทำให้ความดันในลูกตาสูง บางครั้งก็เกิดในผู้ที่มีความดันตาปกติ คนที่เป็นในระยะแรกส่วนใหญ่มักจะไม่นึกว่าตนป่วยเป็นโรคนี้อันตราย ลานสายตาจะค่อยๆแคบลง มองเห็นตรงกลาง แต่ข้างๆจะเห็นลดลง จนในที่สุดตาอาจจะบอด แต่ถ้าได้รับการตรวจพบและรักษาอย่างถูกต้องตั้งแต่เนิ่นๆ จะป้องกันไม่ให้ประสาทตาเสื่อมต่อไป ส่วนประสาทตาที่ถูกทำลายไปแล้ว ก่อนที่จะได้รับการรักษาจะไม่สามารถกลับคืนปกติได้



ภาพปกติ



ต้อหิน

ผู้ที่เสี่ยงต่อการเกิดต้อหินเรื้อรัง ทุกคนมีโอกาสเป็นต้อหินเรื้อรังได้ แต่ บุคคลต่อไปนี้มีโอกาสเสี่ยงสูงกว่าบุคคลทั่วไปได้แก่

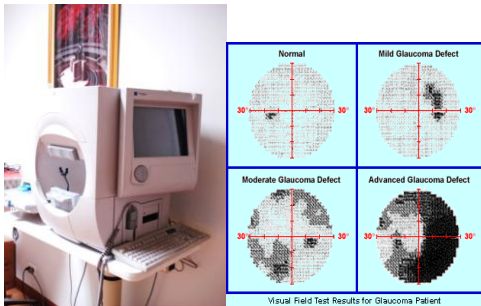
1. ผู้สูงอายุ
2. ผู้ที่มีประวัติต้อหินในครอบครัว ได้แก่ พ่อ แม่ พี่ น้อง
3. ผู้ที่ใช้ยาสเตียรอยด์มากเกินไป เช่น ในรายที่เป็นหอบหืดรุนแรงเรื้อรัง
4. ผู้ที่เคยมีประวัติอุบัติเหตุในดวงตา

ผู้ที่มีอายุมากกว่า 40ปีขึ้นไป โดยเฉพาะผู้ที่มีญาติพี่น้องเป็นต้อหิน จึงควรได้รับการตรวจตาจากจักษุแพทย์ บางรายต้อหินอาจเกิดจากการชื่อยามาหยอดเอง เช่นยาที่มีสเตียรอยด์ประกอบอยู่ ถ้าหยอดต่อเนื่องไปหลายๆขวด

ส่วนต้อหินชนิดมุมตาคแคบเฉียบพลัน มักเกิดในรายที่มุมตาระหว่างกระจกตาและม่านตาแคบ มักพบในคนเอเชีย เวลาเป็น จะปวดตามาก ปวดศีรษะ อาเจียน ตามัวอย่างรวดเร็ว มองไม่ค่อยเห็น **มักเกิดในผู้ที่มีอายุ 45 ปีขึ้นไป** ถ้าไม่ได้รับการรักษาจะตาบอดใน 1 สัปดาห์

การตรวจวินิจฉัย ที่ไทยจักษุ มีเครื่องมือพร้อมในการตรวจ ได้แก่

1. เครื่องวัดความดันลูกตา เพื่อใช้ในการประเมินและรักษาต้อหิน
2. ตรวจประสาทตาโดยจักษุแพทย์ เพื่อดูขั้วประสาทตา
3. เครื่องวัดลานสายตา เพื่อดูลานสายตาว่าผิดปกติ แคบลงหรือไม่



4. เครื่อง OCT เป็นเครื่องรุ่นใหม่ที่สามารถ scan ดูเซลล์ประสาทตาแต่ละชั้น ว่ามีผิดปกติหรือเสื่อมหรือไม่



5. pachymeter เป็นเครื่องวัดความหนาของกระจกตาซึ่งมีส่วนช่วยเป็นองค์ประกอบหนึ่งในการประเมินความดันลูกตา

การรักษา เรามีเทคโนโลยีทันสมัยในการรักษา ได้แก่

1. ยาหยอดตา: มีหลายชนิด ควรใช้ขนาดยาและชนิดยาต่อเนื่องตามที่แพทย์สั่ง
2. ยารับประทาน: ถ้าใช้ยาหยอดแล้วยังไม่ได้ผลเท่าที่ควร แพทย์อาจให้ยารับประทานเพิ่ม ควรทานตามที่แพทย์และการแนะนำยาที่รับประทานจำพวก **diamox** อาจทำให้ชาที่มือ หรือเท้า อาจรับประทานกล้วย ส้ม เพื่อเพิ่มโปแตสเซียม
3. เลเซอร์: ที่ไทยจักษุ มีเลเซอร์ใช้ ในกรณีที่ใช้ยาข้างต้น แล้วไม่ได้ผลเท่าที่ควร นอกจากนี้ยังใช้ yag เลเซอร์ในการรักษาต้อหินเฉียบพลัน



4. การผ่าตัด: เราจะแนะนำเมื่อการรักษาข้างต้นยังไม่ได้ผลเท่าที่ควร